

# 精密滚珠丝杆副

Precision Ball Screw



## 产品手册

PRODUCT MANUAL

苏州斯科勒自动化设备有限公司  
SCREW TECHNOLOGY CO.,LTD.

传动件及配套机械零件，如：丝杆、导轨、滚珠花键、联轴器、支撑座、螺母座、电机座、机加工零件、轴承等；  
直线传动组件，如：直线模组、电动缸、对位平台等的单轴及多轴组件；  
电机、控制器、传感器、编码器等，如：步进电机、伺服电机、驱动器等；  
非标自动化设备的设计、组装和调试等。



专业定制



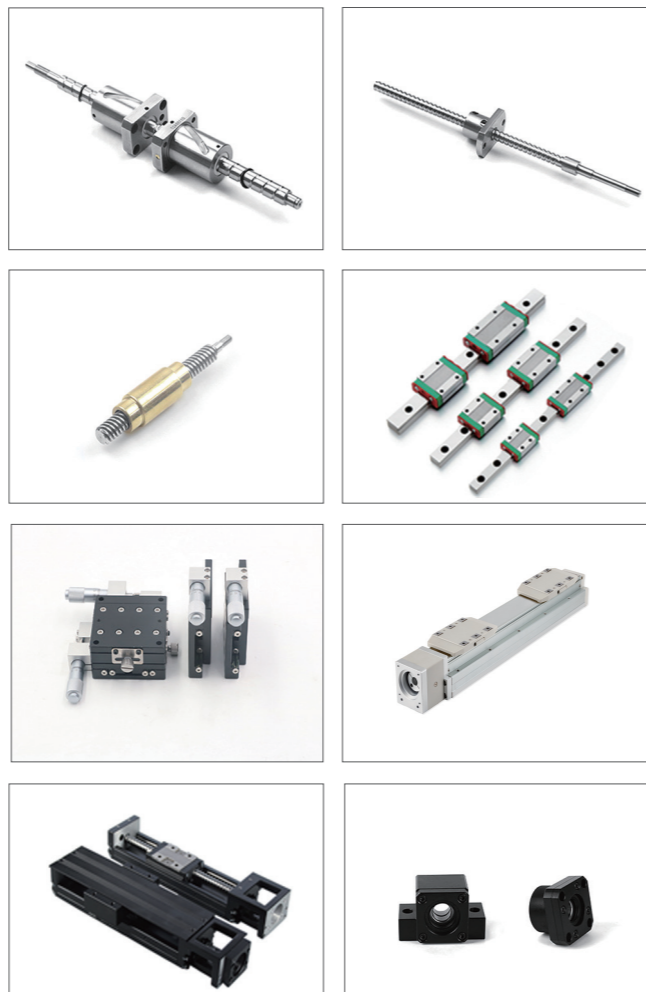
精密加工



品质保证



## 主营产品



## 关于我们

苏州斯科勒自动化设备有限公司，成立于 2011 年。斯科勒即直线运动系统制造商，致力于为客户提供直线运动解决方案。秉承“专业、诚信、高效”的经营理念，期待为全世界自动化制造贡献力量。

我们的产品包括：

- ▶ 传动件及配套机械零件，如：丝杆、导轨、滚珠花键、联轴器、支撑座、螺母座、电机座、机加工零件、轴承等；
- ▶ 直线传动组件，如：直线模组、电动缸、对位平台等的单轴及多轴组件；
- ▶ 电机、控制器、传感器、编码器等，如：步进电机、伺服电机、驱动器等；
- ▶ 非标自动化设备的设计、组装和调试等。

# 目录



### 01

#### 精密滚珠丝杆选型指南

精密滚珠丝杆的特点 .....	004
精密滚珠丝杆导程精度与间隙 .....	005
精密滚珠丝杆跳动与位置公差 .....	007
精密滚珠丝杆选用及使用注意事项 .....	010

### 02

#### 精密研磨系列

SFI 精密研磨系列 .....	011
SFU 精密研磨系列 .....	012
SFH 精密研磨系列 .....	013
SFY 精密研磨系列 .....	014
SFS 精密研磨系列 .....	015
DFS 精密研磨系列 .....	016
SFV 精密研磨系列 .....	017
DFV 精密研磨系列 .....	018
SFI 精密研磨系列 .....	019
DFI 精密研磨系列 .....	020
DFU 精密研磨系列 .....	021
SFK 精密研磨系列 .....	022
SCI 精密研磨系列 .....	023
BSH 精密研磨系列 .....	024

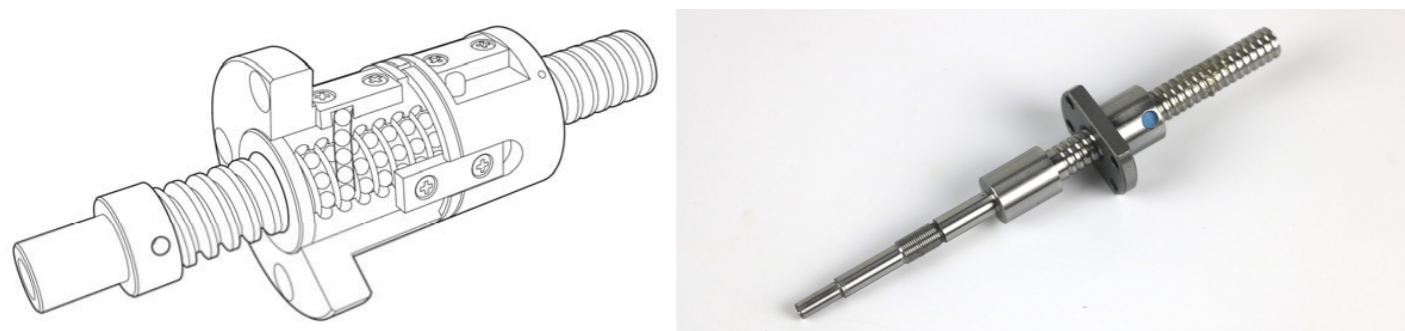
### 03

#### 轴研磨级轴端完成品

轴研磨级轴端完成品 .....	025
-----------------	-----

### 滚珠丝杆简介

滚珠丝杆副是由螺杆、螺母、滚珠、密封圈等零件组成的高精度机械传动部件，广泛应用于各种工业自动化设备、精密仪器、精密数控机床等。



滚珠丝杆基本外形

### 滚珠丝杆特性

#### 传动效率高

滚珠丝杆副传动效率高达 90% 以上，为滑动丝杆的 2-4 倍。所以能以较小的转矩获得较大的推力，亦可由直线运动转化为旋转运动（运动可逆）。

#### 运行平稳

滚珠丝杆副为点接触滚动运动，工作中摩擦阻力小、灵敏度高、启动时无颤动、低速时无爬行蠕动现象，因此可实现精密的微量进给。另一方面，由于滚珠丝杆副效率高、发热低，可以进行高速进给。

#### 高精度

滚珠丝杆副运行中温升较小，并可预紧消除轴向间隙和对丝杆进行预拉伸以补偿热伸长，因此可以获得较高的定位精度和重复定位精度。

#### 高耐用性

滚珠丝杆及螺母表面均经过硬（HRC58-62）化处理及精磨研磨，同时由于滚珠丝杆副为滚珠滚动传动，因此相对磨损及其微小，从而使其具有较高的使用寿命和精度保持性。

#### 同步性好

由于运动平稳、反应灵敏、无阻滞、无滑动，所以用多套相同的滚珠丝杆副同时传动一个或多个相同的部件或装置时，可以获得很好的同步效果。

#### 高可靠性

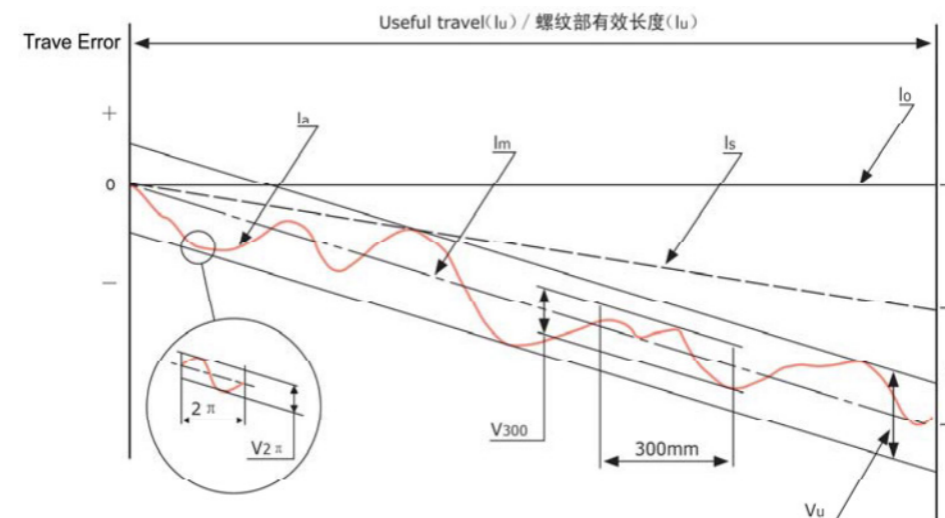
与其它传动机械、液压传动相比，滚珠丝杆副的故障率很低，维修保养也较为简便，只需进行一般的润滑和防尘即可，可在许多特殊场合和环境下工作。

#### 无间隙和预紧

滚珠丝杆副采用哥德式沟槽形状，轴向间隙可以调整的很小。如果加入适当的预紧载荷，消除轴向间隙，可使丝杆具有更佳的刚性，在承载时减少滚珠、螺母和丝杆之间的弹性形变，达到更高的精度。

### 滚珠丝杆导程精度

精密滚珠丝杆副的导程精度执行“GB T 17587.1-1998”及“JIS B 1192:1997”



累积公称导程偏差 (ep)	有效行程内累积公称导程的最大偏差值。
导程偏差 (Vu)	有效行程内，允许导程的最大变动范围。
导程偏差 (V2π)	任意回转一圈的导程变动值。
导程偏差 (V300)	有效行程内任意 300mm 允许导程变动的最大范围。

### 滚珠丝杆应用类型与精度级别

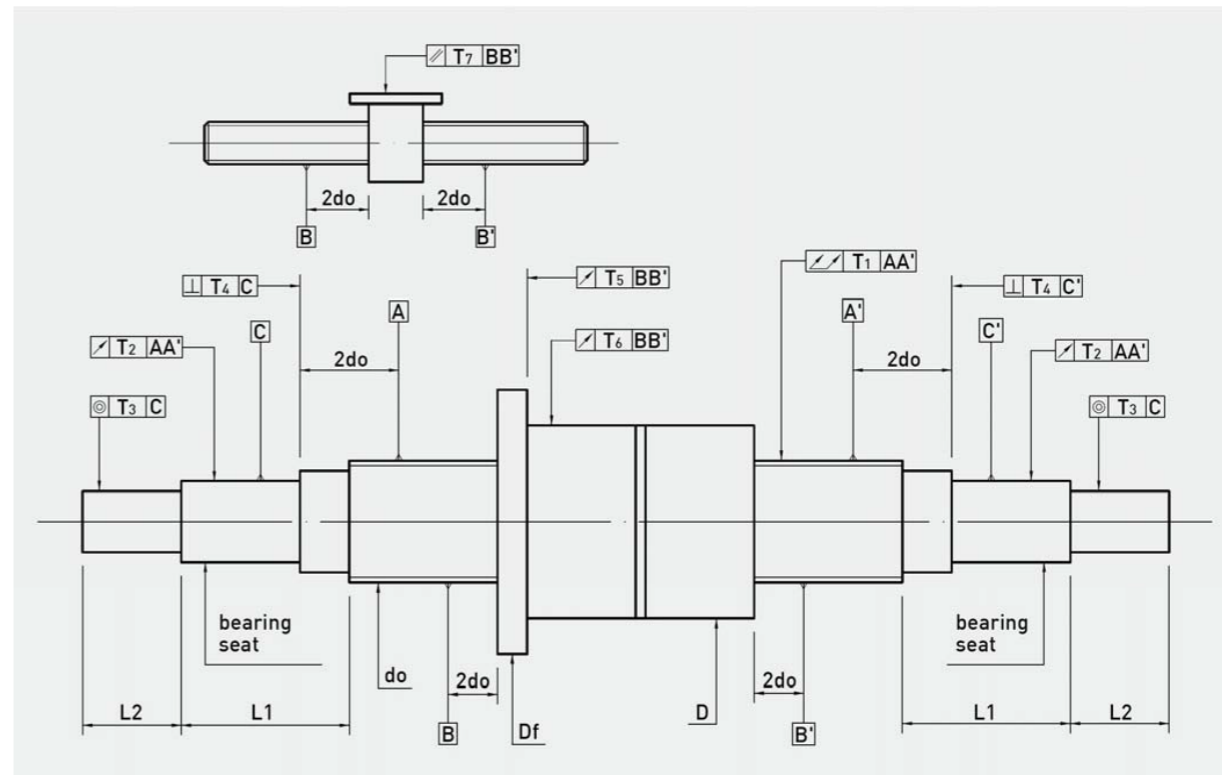
Type	符号	精度级别	备注
定位用途	C	0, 1, 3, 5	JIS 标准
	Cp	1, 3, 5	等同于 ISO
传动用途	Ct	1, 3, 5, 7, 10	

滚珠丝杆实际平均行程偏差 (±ep) 允许误差

精度等级	C0		C1		C3		C5		Cp1		Cp3		Cp5		
	ep	Vu	ep	Vu	ep	Vu	ep	Vu	ep	Vu	ep	Vu	ep	Vu	
V2π	3		4		6		8		4		6		8		
V300	3.5		5		8		18		6		12		23		
有效螺纹长度 (lu)															
	以上	以下													
-	315	4	3.5	6	5	12	8	23	18	6	6	12	12	23	23
315	400	5	3.5	7	5	13	10	25	20	7	6	13	12	25	25
400	500	6	4	8	5	15	10	27	20	8	7	15	13	27	26
500	630	6	4	9	6	16	12	30	23	9	7	16	14	32	29
630	630	7	5	10	7	18	13	35	25	10	8	18	16	36	31
630	1000	8	6	11	8	21	15	40	27	11	9	21	17	40	34
1000	1250	9	6	13	9	24	16	46	30	13	10	24	19	47	39
1250	1600	11	7	15	10	29	18	54	35	15	11	29	22	55	44
1600	2000	/	/	18	11	35	21	65	35	18	13	35	25	65	51
2000	2500	/	/	22	13	41	24	77	46	22	15	41	29	78	59
2500	3150	/	/	26	15	50	29	93	54	26	17	50	34	96	69
3150	4000	/	/	30	18	60	29	115	65	32	21	62	41	115	82
4000	5000	/	/	/	/	72	41	140	77	/	/	76	49	140	99
5000	6300	/	/	/	/	90	50	170	93	/	/	/	/	170	119
6300	8000	/	/	/	/	110	60	210	115	/	/	/	/	/	/
8000	10000	/	/	/	/	/	/	260	140	/	/	/	/	/	/
10000	12000	/	/	/	/	/	/	320	170	/	/	/	/	/	/

滚珠丝杆跳动和位置公差

所有测量根据 DIN 69051 and JIS B1192 进行。



每 Lt 长度出滚珠丝杆外径的径向跳动对 AA' 的端面跳动 (仅用于有预加载荷的滚珠螺母)

公称直径 do (mm)		参考长度 L5	T1P (μm)			
以下	以上		Cp1, Ct1	Cp3, Ct3	Cp5, Ct5	Ct7
6	12	80	20	25	32	40
12	25	160				
25	50	315				
50	100	630				
100	200	1250				

长径比 (Lt/do)		T1MAX (μm) (适用于 Lt ≥ 4L5)			
以下	以上	Cp1, Ct1	Cp3, Ct3	Cp5, Ct5	Ct7
-	40	40	50	64	80
40	60	60	75	96	120
60	80	100	125	160	200
80	100	160	200	256	320

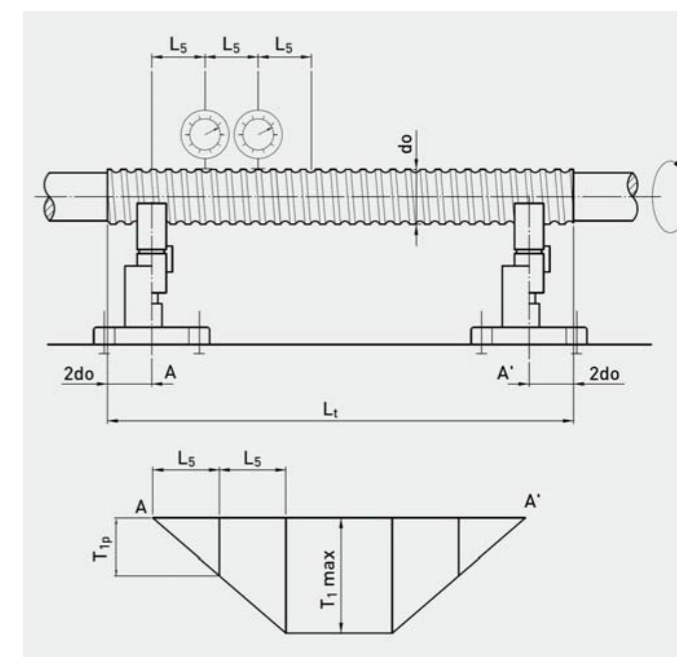
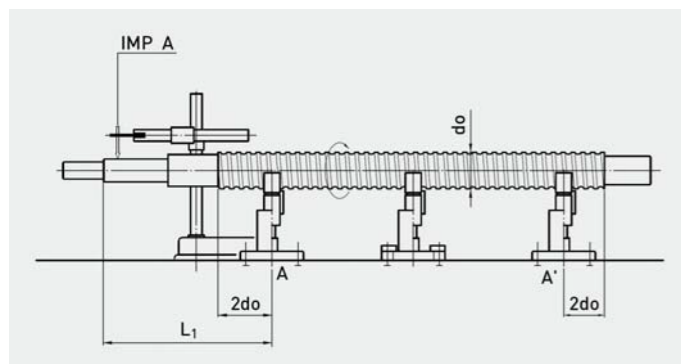


Fig. T1

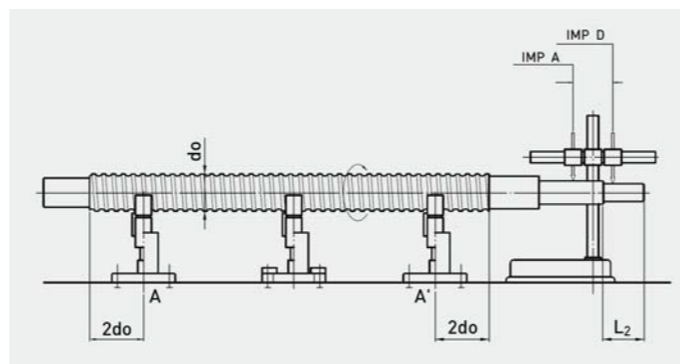
定位用丝杆外径与支撑部位的轴线的径向跳动。

精度		C0						C1						C3						C5																	
公称直径 do(mm)	以下	-	8	12	20	32	50	-	8	12	20	32	50	80	-	8	12	20	32	50	80	-	8	12	20	32	50	80	-	8	12	20	32	50	80		
	含及以上	8	12	20	32	50	80	8	12	20	32	50	80	125	8	12	20	32	50	80	125	8	12	20	32	50	80	125	8	12	20	32	50	80	125		
螺 纹 部 分 长 度	以下	以上																																			
	-	125	15	15	15			20	20	15				25	25	20				35	35	35															
	125	200	25	20	20	15		35	25	20	15			35	35	25	20			50	40	40	35														
	200	315	35	25	20	20		40	30	25	20			50	40	30	30			65	55	45	40														
	315	400		35	25	20	15		45	40	30	25	20		60	50	40	35	25		75	65	55	45	35												
	400	500		45	35	25	20			50	35	30	25			65	50	40	30			80	60	50	45												
	500	630		50	40	30	20	15			60	40	35	25	20			70	55	45	35	30			90	75	60	50	40								
	630	800			50	35	25	20				55	40	30	25			70	55	40	35				90	70	55	45									
	800	1000			65	45	30	25				65	55	40	30	25			95	65	50	40	30			120	85	65	50	45							
	1000	1250			85	55	40	30				85	65	45	35	30			120	85	60	45	35			150	100	75	60	50							
	1250	1600			110	70	50	40				120	85	60	45	35			160	110	75	55	40			190	130	95	70	55							
	1600	2000			95	65	45					120	80	55	40			140	95	70	50				170	120	85	65									
	2000	2500										100	70	50			120	85	60			150	110	80			200	140	95								
	2500	3150										130	90	60			160	110	75			200	140	95			260	180	120								
	3150	4000											120	80			220	150	100									260	180	120							
4000	5000															200	130										240	160									
5000	6300																																				
6300	8000																																				
8000	10000																																				

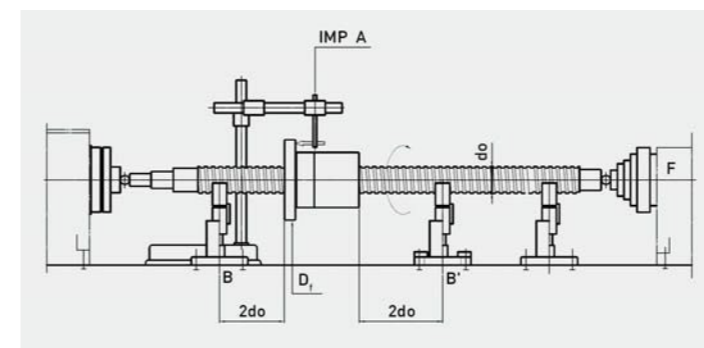
项目		垂直度公差 (最大)				跳动公差 (最大)				平行度公差 (最大)					
螺母法兰直径 Df (mm)		T5P (μm)				T6P (μm)				长度		T7P (μm)			
测量方式		Fig. T5				Fig. T6						Fig. T7			
以下	以上	C0	C1	C3	C5	C0	C1	C3	C5	以下	以上	C0	C1	C3	C5
-	20	5	6	8	10	5	6	9	12	-	50	5	6	8	10
20	32	5	6	8	10	6	7	10	12	-	50	5	6	8	10
32	50	6	7	8	11	7	8	12	15	-	50	5	6	8	10
50	80	7	8	10	13	8	10	15	19	50	100	7	8	10	13
80	125	7	9	12	15	9	12	20	27	50	100	7	8	10	13
125	160	8	10	13	17	10	13	22	30	50	100	7	8	10	13
160	200	-	11	14	18	-	16	25	34	100	200	-	10	13	17
200	250	-	12	15	20	-	18	28	38	100	200	-	10	13	17



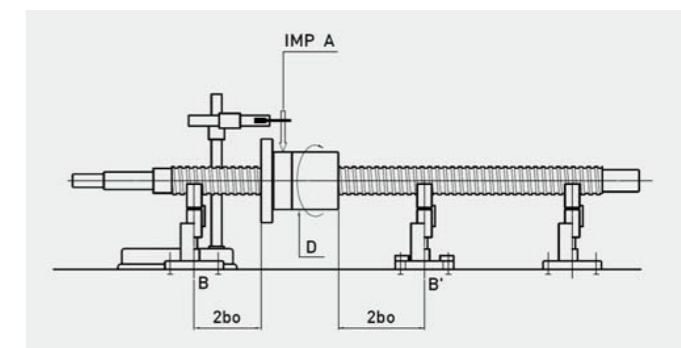
轴承位对 AA' 端面的径向跳动



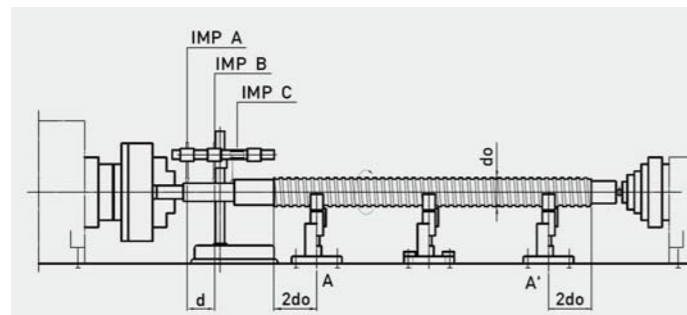
轴承位对 AA' 端面的径向跳动



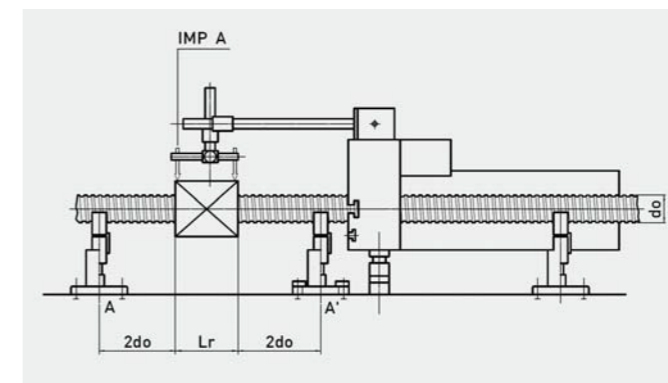
滚珠螺母安装端面对 AA' 端的轴向跳动



滚珠螺母安装直径对 AA' 端的轴向跳动



轴承位对 AA' 端面的径向跳动



矩形滚珠螺母对 AA' 的平行度

**预紧力的确定**

为了提高滚珠丝杆副的传动精度，需要提高丝杆副的刚性，因此必须对丝杆施加预紧力。施加预紧力后，摩擦转矩增加，工作温升提高。因此必须确定合适的预紧力（最大不超过额定动载荷的 10%），以便在满足精度和刚度要求的同时，获得最佳的工作寿命和最低的温升效应。

**润滑**

滚珠丝杆副使用时必须有足够的润滑，否则将会增加摩擦和磨损，导致故障和缩短使用寿命。油润滑：油润滑的补充润滑量和间隔请见下表。按照表中的油量，至少可以达到 8 小时工作时间的补充润滑时间。

公称直径	首次润滑量 (ml)	补充润滑量 (ml/8h)
16	0.3	0.05
20	0.6	0.08
25	0.8	0.1
32	1.0	0.2
40	2.0	0.5
50	4.0	1.0
63	4.0	1.0
80	6.0	1.5
100	10.0	2.0

**脂润滑**

采用润滑脂的优点可以缩短润滑脂补充时间，补充润滑脂的限量为大约填入螺母空间容积的一半。可以使用所有高级滚珠轴承润滑脂，但是要注意润滑脂厂商的说明和提示。

本公司在供货时已注入特定的润滑脂，用户可直接使用。润滑脂的通常半年或一年进行更换。更换前应清除旧润滑脂。

**防尘**

与滚动轴承一样，污物及异物（切削碎屑）进入滚珠丝杆副会加快磨损，造成损害。因此有必要采用防护装置将丝杆副完全防护起来。另外，需要在螺母两端采用刮刷式防尘圈，以防浮尘进入。本公司在供货时已装有防尘圈（客户如不需要，可特殊说明）。

**设计与使用时注意**

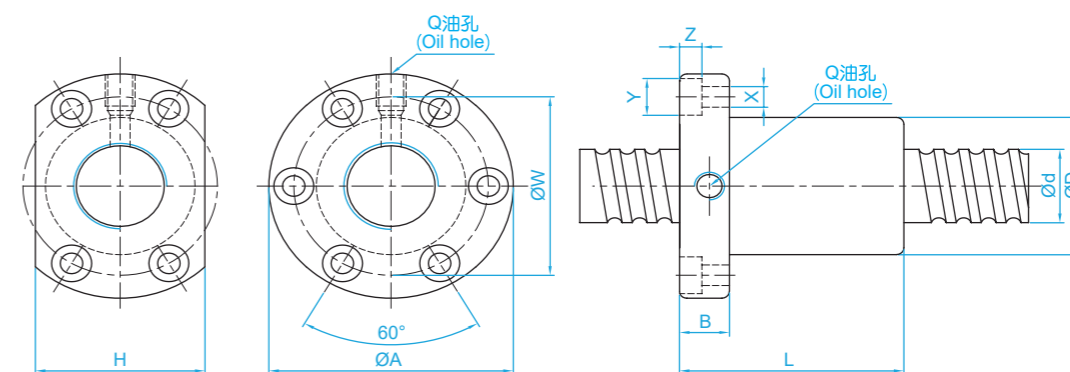
滚珠丝杆副无自锁性能，可采用制动电机、步进电机等防逆转装置，或在传动系统中安装自锁机构（如蜗杆传动），或在螺母、丝杆或传动系统中设置单向离合器、双向离合器、制动器等。

滚珠丝杆副在垂直使用时，要特别防止螺母脱出。必须在设计时考虑防止螺母脱出的安全装置。

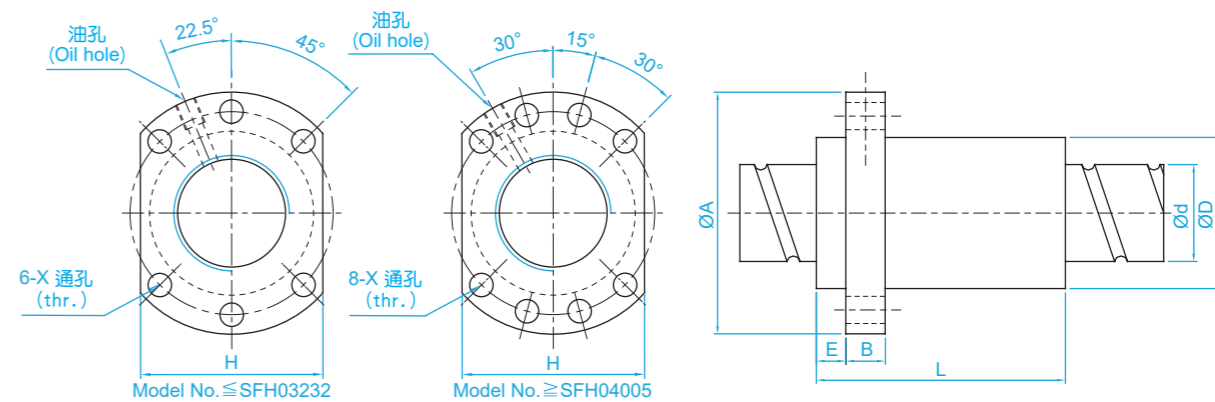
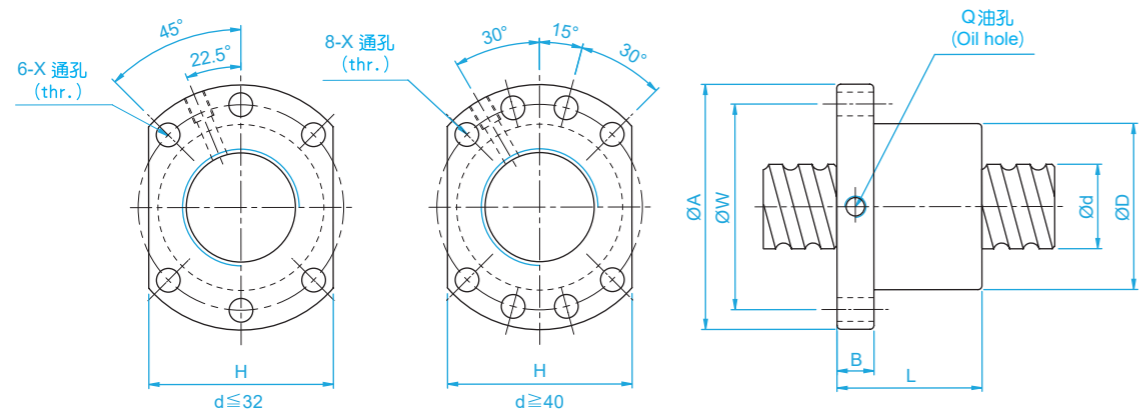
**安装**

除非确实需要，否则请不要自行将螺母从丝杆上拆卸下来。确实需要拆卸螺母时，需借助比丝杆底径小 0.2 ~ 0.3mm 的安装辅助套筒。将安装辅助套筒推至螺纹起始端面，从丝杆上将螺母旋至辅助套筒上，连同螺母、套筒一并小心取下。主要不要使滚珠散落。

安装顺序与拆卸顺序相反。但是必须特别小心谨慎，否则螺母、丝杆或者其它内部零件可能会受损或掉落，导致滚珠丝杆副传动系统的提前失效。

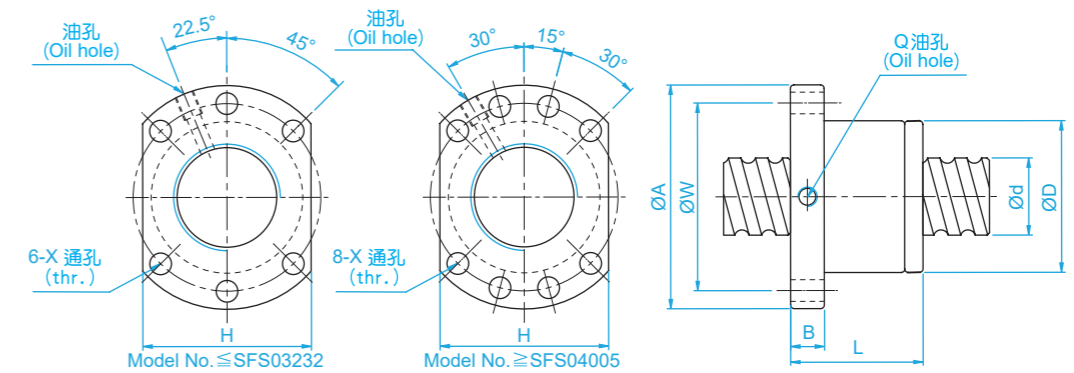
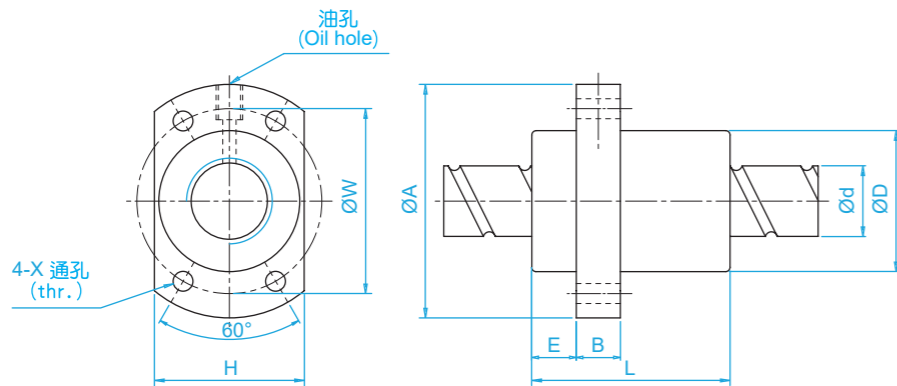


产品型号	公称直径	导程	滚珠直径	螺母尺寸											额定负荷 (Kgf)		刚度 (Kgf/μm)
				D	A	B	L	W	H	X	Y	Z	Q	n	Ca	Coa	
SFI1605-4	16	5	3.175	30	49	10	45	39	34	4.5	8	4.5	M6	1x4	1380	3052	33
SFI1605-3		10	3.175	34	58	10	57	45	34	5.5	9.5	5.5	M6	1x3	1103	2401	27
SFI2005-4	20	5	3.175	34	57	11	51	45	40	5.5	9.5	5.5	M6	1x4	1551	3875	39
SFI2505-4	25	5	3.175	40	63	11	51	51	46	5.5	9.5	5.5	M8	1x4	1724	4904	45
SFI2510-4		10	4.762	46	72	12	80	58	52	6.5	11	6.5	M6	1x4	2954	7295	51
SFI3205-4	32	5	3.175	46	72	12	52	58	52	6.5	11	6.5	M8	1x4	1922	6343	52
SFI3210-4		10	6.35	54	88	15	85	70	62	9	14	8.5	M8	1x4	4805	12208	62
SFI4005-4	40	5	3.175	56	90	15	55	72	64	9	14	8.5	M8	1x4	2110	7988	59
SFI4010-4		10	6.35	62	104	18	88	82	70	11	17.5	11	M8	1x4	5399	15500	72
SFI5010-4	50	10	6.35	72	114	18	88	92	82	11	17.5	11	M8	1x4	6004	19614	83
SFI6310-4	63	10	6.35	85	131	22	93	107	95	14	20	13	M8	1x4	6719	25358	95
SFI8010-4	80	10	6.35	105	150	22	93	127	115	14	20	13	M8	1x4	7346	31953	109



产品型号	公称直径	导程	滚珠直径	螺母尺寸								额定负荷 (Kgf)		刚度 (Kgf/μm)	
				D	A	B	L	W	H	X	Q	n	Ca		Coa
SFU1204-4	12	4	2.5	24	40	10	40	32	30	4.5		1x4	902	1884	26
SFU1604-4	16	4	2.381	28	48	10	40	38	40	5.5	M6	1x4	973	2406	32
SFU1605-4		5	3.175	28	48	10	45	38	40	5.5	M6	1x4	1380	3052	32
SFU1605-3		10	3.175	28	48	10	57	38	40	5.5	M6	1x3	1103	2401	26
SFU2005-4	20	5	3.175	36	58	10	51	47	44	6.6	M6	1x4	1551	3875	39
SFU2505-4	25	5	3.175	40	62	10	51	51	48	6.6	M6	1x4	1724	4904	45
SFU2510-4		10	4.762	40	62	12	80	51	48	6.6	M6	1x4	2954	7295	50
SFU3205-4	32	5	3.175	50	80	12	52	65	62	9	M6	1x4	1922	6343	54
SFU3210-4		10	6.35	50	80	12	85	65	62	9	M6	1x4	4805	12208	61
SFU4005-4	40	5	3.175	63	93	14	55	78	70	9	M8	1x4	2110	7988	63
SFU4010-4		10	6.35	63	93	14	88	78	70	9	M8	1x4	5399	15500	73
SFU5010-4	50	10	6.35	75	110	16	88	93	85	11	M8	1x4	6004	19614	85
SFU6310-4	63	10	6.35	90	125	18	93	108	95	11	M8	1x4	6719	25358	99
SFU8010-4	80	10	6.35	105	145	20	93	125	110	13.5	M8	1x4	7346	31953	109

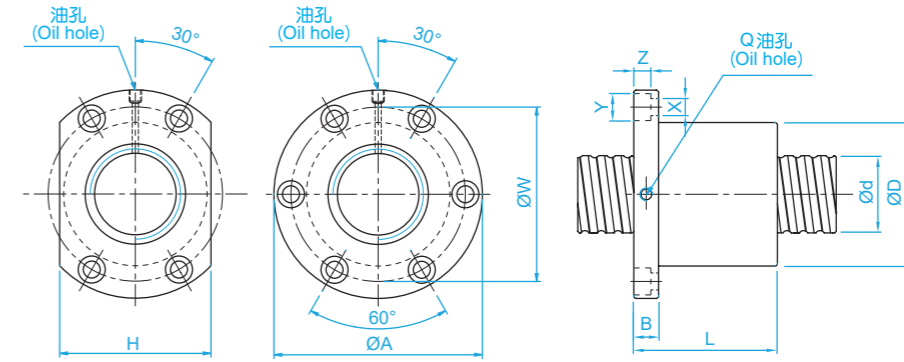
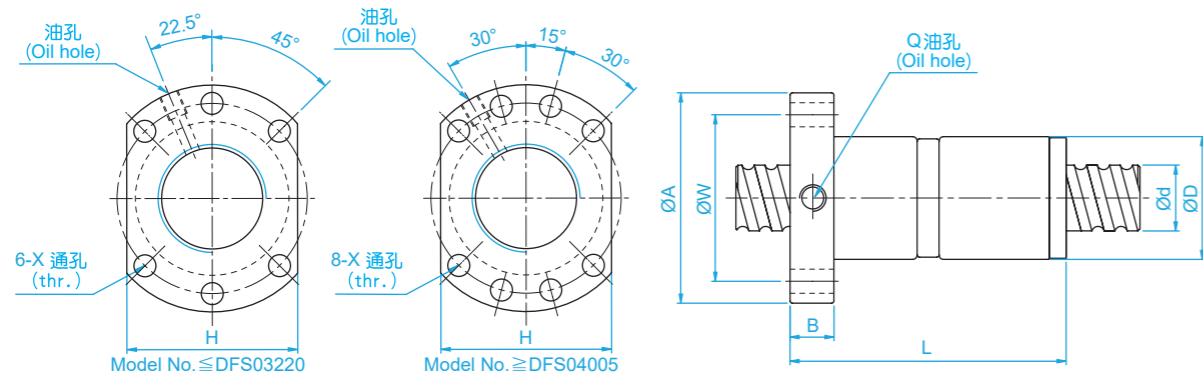
产品型号	公称直径	导程	滚珠直径	螺母尺寸										额定负荷 (Kgf)		刚度 (Kgf/μm)
				D	A	E	B	L	W	H	X	Q	n	Ca	Coa	
SFH1205-2.8	12	5	2.5	24	40	5	10	30	32	30	4.5		2.8x1	661	1316	19
SFH1210-2.8		10	2.5	24	40	5	10	45	32	30	4.5		2.8x1	642	1287	19
SFH1605-3.8	15	5	2.778	28	48	5	10	37	38	40	5.5	M6	3.8x1	1112	2507	20
SFH1610-2.8		10	2.778	28	48	5	10	45	38	40	5.5	M6	2.8x1	839	1821	23
SFH1616-1.8		16	2.778	28	48	5	10	45	38	40	5.5	M6	1.8x1	552	1137	14
SFH1616-2.8		16	2.778	28	48	5	10	61	38	40	5.5	M6	2.8x1	808	1769	22
SFH1620-1.8	20	20	2.778	28	48	5	10	58	38	40	5.5	M6	1.8x1	554	1170	14
SFH2005-3.8		5	3.175	36	58	7	10	37	47	44	6.6	M6	3.8x1	1484	3681	37
SFH2010-3.8		10	3.175	36	58	7	10	55	47	44	6.6	M6	3.8x1	1516	3833	40
SFH2020-1.8		20	3.175	36	58	7	10	54	47	44	6.6	M6	1.8x1	764	1758	19
SFH2020-2.8	25	20	3.175	36	58	7	10	74	47	44	6.6	M6	2.8x1	1118	2734	29
SFH2505-3.8		5	3.175	40	62	7	10	37	51	48	6.6	M6	3.8x1	1650	4658	43
SFH2510-3.8		10	3.175	40	62	7	12	55	51	48	6.6	M6	3.8x1	1638	4633	45
SFH2525-1.8		25	3.175	40	62	7	12	64	51	48	6.6	M6	1.8x1	843	2199	22
SFH2525-2.8	32	25	3.175	40	62	7	12	89	51	48	6.6	M6	2.8x1	1232	3421	34
SFH3205-3.8		5	3.175	50	80	9	12	37	65	62	9	M6	3.8x1	1839	6026	51
SFH3210-3.8		10	3.969	50	80	9	12	57	65	62	9	M6	3.8x1	2460	7255	55
SFH3220-2.8		20	3.969	50	80	9	12	76	65	62	9	M6	2.8x1	1907	5482	43
SFH3232-1.8	31	32	3.969	50	80	9	12	80	65	62	9	M6	1.8x1	1257	3426	27
SFH3232-2.8		32	3.969	50	80	9	12	112	65	62	9	M6	2.8x1	1838	5329	42
SFH4005-3.8	40	5	3.175	63	93	9	15	42	78	70	9	M8	3.8x1	2018	7589	60
SFH4010-3.8		10	6.35	63	93	9	14	60	78	70	9	M8	3.8x1	5035	13943	67
SFH4020-2.8		20	6.35	63	93	9	14	80	78	70	9	M8	2.8x1	3959	10715	54
SFH4040-1.8		40	6.35	63	93	9	14	98	78	70	9	M8	1.8x1	2585	6648	34
SFH4040-2.8		40	6.35	63	93	9	14	138	78	70	9	M8	2.8x1	3780	10341	52
SFH5005-3.8	50	5	3.175	75	110	10.5	15	42	93	85	11	M8	3.8x1	2207	9542	68
SFH5010-3.8		10	6.35	75	110	10.5	18	60	93	85	11	M8	3.8x1	5638	17852	79
SFH5020-3.8		20	6.35	75	110	10.5	18	100	93	85	11	M8	3.8x1	5749	18485	87
SFH5050-1.8		50	6.35	75	110	10.5	18	120	93	85	11	M8	1.8x1	2946	8749	42
SFH5050-2.8		50	6.35	75	110	10.5	18	170	93	85	11	M8	2.8x1	4308	13610	65



一倍导程 产品型号	公称 直径	导程	滚珠 直径	螺母尺寸										额定负荷 (Kgf)		刚度 (Kg f / µm)
				D	A	E	B	L	W	H	X	Q	n	Ca	Coa	
SFY1616-3.6	16	16	2.778	32	53	10.1	10	45	42	34	4.5	M6	1.8x2	1073	2551	31
SFY1616-5.6		16	2.778	32	53	10.1	10	61	42	34	4.5	M6	2.8x2	1568	3968	47
SFY2020-3.6	20	20	3.175	39	62	13	10	52	50	41	5.5	M6	1.8x2	1387	3515	37
SFY2020-5.6		20	3.175	39	62	13	10	72	50	41	5.5	M6	2.8x2	2029	5468	56
SFY2525-3.6	25	25	3.969	47	74	15	12	64	60	49	6.6	M6	1.8x2	2074	5494	45
SFY2525-5.6		25	3.969	47	74	15	12	89	60	49	6.6	M6	2.8x2	3032	8546	69
SFY3232-3.6	32	32	4.762	58	92	17	12	78	74	60	9	M6	1.8x2	3021	8690	58
SFY3232-5.6		32	4.762	58	92	17	12	110	74	60	9	M6	2.8x2	4417	13517	88
SFY4040-3.6	40	40	6.35	73	114	19.5	15	99	93	75	11	M6	1.8x2	4831	14062	70
SFY4040-5.6		40	6.35	73	114	19.5	15	139	93	75	11	M6	2.8x2	7065	21874	106
SFY5050-3.6	50	50	7.938	90	135	21.5	20	117	112	92	14	M6	1.8x2	7220	21974	86
SFY5050-5.6		50	7.938	90	135	21.5	20	167	112	92	14	M6	2.8x2	10558	34182	131
二倍导程 产品型号	公称 直径	导程	滚珠 直径	螺母尺寸										额定负荷 (Kgf)		刚度 (Kg f / µm)
				D	A	E	B	L	W	H	X	Q	n	Ca	Coa	
SFY1632-1.6	16	32	2.778	32	53	10.1	10	42.5	42	34	4.5	M6	0.8x2	493	1116	11
SFY1632-3.6		32	2.778	32	53	10.1	10	74.5	42	34	4.5	M6	1.8x2	989	2511	23
SFY2040-1.6	20	40	3.175	39	62	13	10	48	50	41	5.5	M6	0.8x2	653	1597	15
SFY2040-3.6		40	3.175	39	62	13	10	88	50	41	5.5	M6	1.8x2	1311	3592	30
SFY2550-1.6	25	50	3.969	47	74	15	12	58	60	49	6.6	M6	0.8x2	976	2495	19
SFY2550-3.6		50	3.969	47	74	15	12	108	60	49	6.6	M6	1.8x2	1960	5614	32
SFY3264-1.6	32	64	4.762	58	92	17	12	71	74	60	9	M6	0.8x2	1374	3571	22
SFY3264-3.6		64	4.762	58	92	17	12	135	74	60	9	M6	1.8x2	2759	8441	46
SFY4080-1.6	40	80	6.35	73	114	19.5	15	90	93	75	11	M6	0.8x2	2273	6387	29
SFY4080-3.6		80	6.35	73	114	19.5	15	170	93	75	11	M6	1.8x2	4566	14370	50
SFY50100-1.6	50	100	7.938	90	135	21.5	20	111	112	92	14	M6	0.8x2	3398	9980	35
SFY50100-3.6		100	7.938	90	135	21.5	20	211	112	92	14	M6	1.8x2	6824	22455	72

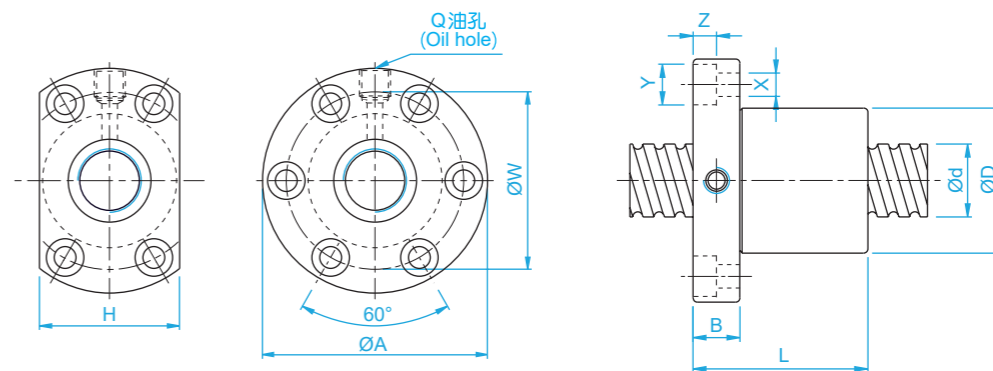
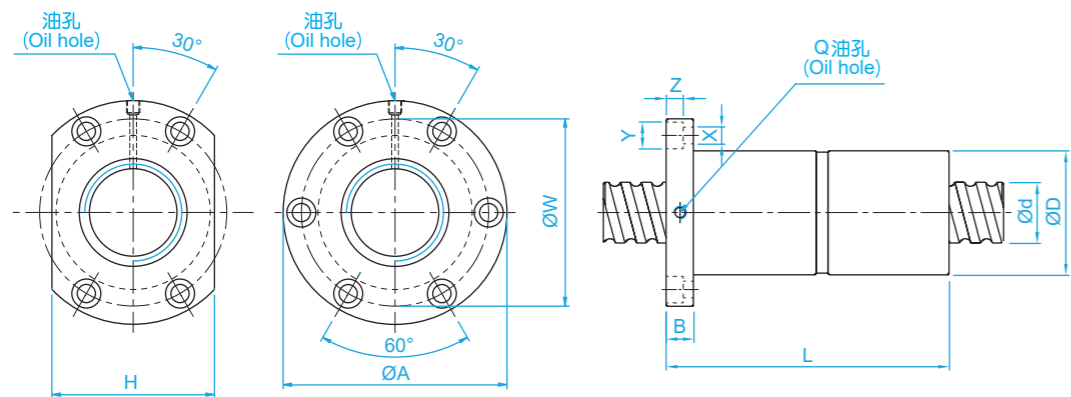
产品型号	公称 直径	导程	滚珠 直径	螺母尺寸									额定负荷 (Kgf)		刚度 (Kg f / µm)
				D	A	B	L	W	H	X	Q	n	Ca	Coa	
SFS1205-2.8	12	5	2.5	24	40	10	31	32	30	4.5		2.8x1	661	1316	19
SFS1210-2.8		10	2.5	24	40	10	48.5	32	30	4.5		2.8x1	642	1287	19
SFS1605-3.8	15	5	2.778	28	48	10	38	38	40	5.5	M6	3.8x1	1112	2507	20
SFS1610-2.8		10	2.778	28	48	10	47	38	40	5.5	M6	2.8x1	839	1821	23
SFS1616-1.8		16	2.778	28	48	10	45	38	40	5.5	M6	1.8x1	552	1137	14
SFS1616-2.8		16	2.778	28	48	10	61	38	40	5.5	M6	2.8x1	808	1769	22
SFS1620-1.8		20	2.778	28	48	10	57	38	40	5.5	M6	1.8x1	554	1170	14
SFS2005-3.8	20	5	3.175	36	58	10	40	47	44	6.6	M6	3.8x1	1484	3681	37
SFS2010-3.8		10	3.175	36	58	10	60	47	44	6.6	M6	3.8x1	1516	3833	40
SFS2020-1.8		20	3.175	36	58	10	57	47	44	6.6	M6	1.8x1	764	1758	19
SFS2020-2.8		20	3.175	36	58	10	77	47	44	6.6	M6	2.8x1	1118	2734	29
SFS2505-3.8	25	5	3.175	40	62	10	40	51	48	6.6	M6	3.8x1	1650	4658	43
SFS2510-3.8		10	3.175	40	62	12	62	51	48	6.6	M6	3.8x1	1638	4633	45
SFS2525-1.8		25	3.175	40	62	12	70	51	48	6.6	M6	1.8x1	843	2199	22
SFS2525-2.8		25	3.175	40	62	12	95	51	48	6.6	M6	2.8x1	1232	3421	34
SFS3205-3.8	32	5	3.175	50	80	12	42	65	62	9	M6	3.8x1	1839	6026	51
SFS3210-3.8	31	10	3.969	50	80	13	62	65	62	9	M6	3.8x1	2460	7255	55
SFS3220-2.8		20	3.969	50	80	12	80	65	62	9	M6	2.8x1	1907	5482	43
SFS3232-1.8		32	3.969	50	80	13	84	65	62	9	M6	1.8x1	1257	3426	27
SFS3232-2.8		32	3.969	50	80	13	116	65	62	9	M6	2.8x1	1838	5329	42
SFS4005-3.8	40	5	3.175	63	93	15	45	78	70	9	M8	3.8x1	2018	7589	60
SFS4010-3.8	38	10	6.35	63	93	14	63	78	70	9	M8	3.8x1	5035	13943	67
SFS4020-2.8		20	6.35	63	93	15	82	78	70	9	M8	2.8x1	3959	10715	54
SFS4040-1.8		40	6.35	63	93	15	105	78	70	9	M8	1.8x1	2585	6648	34
SFS4040-2.8		40	6.35	63	93	15	145	78	70	9	M8	2.8x1	3780	10341	52
SFS5005-3.8	50	5	3.175	75	110	15	45	93	85	11	M8	3.8x1	2207	9542	68
SFS5010-3.8	48	10	6.35	75	110	18	68	93	85	11	M8	3.8x1	5638	17852	79
SFS5012-3.8		12	6.35	75	110	18	75	93	85	11	M8	3.8x1	5632	17836	81
SFS5020-3.8		20	6.35	75	110	18	108	93	85	11	M8	3.8x1	5749	18485	87
SFS5050-1.8		50	6.35	75	110	18	125	93	85	11	M8	1.8x1	2946	8749	42
SFS5050-2.8		50	6.35	75	110	18	175	93	85	11	M8	2.8x1	4308	13610	65





产品型号	公称直径	导程	滚珠直径	螺母尺寸									额定负荷 (Kgf)		刚度 (Kgf/μm)
				D	A	B	L	W	H	X	Q	n	Ca	Coa	
DFS1605-3.8	15	5	2.778	28	48	10	73	38	40	5.5	M6	3.8x1	1112	2507	41
DFS1610-2.8		10	2.778	28	48	10	97	38	40	5.5	M6	2.8x1	839	1821	31
DFS2005-3.8	20	5	3.175	36	58	10	75	47	44	6.6	M6	3.8x1	1484	3681	50
DFS2010-3.8		10	3.175	36	58	10	120	47	44	6.6	M6	3.8x1	1516	3833	53
DFS2505-3.8	25	5	3.175	40	62	10	75	51	48	6.6	M6	3.8x1	1650	4658	59
DFS2510-3.8		10	3.175	40	62	12	122	51	48	6.6	M6	3.8x1	1638	4633	61
DFS3205-3.8	32	5	3.175	50	80	12	82	65	62	9	M6	3.8x1	1839	6026	71
DFS3210-3.8	31	10	3.969	50	80	13	122	65	62	9	M6	3.8x1	2460	7255	75
DFS3220-2.8		20	3.969	50	80	12	160	65	62	9	M6	2.8x1	1907	5482	58
DFS4005-3.8	40	5	3.175	63	63	15	85	78	70	9	M8	3.8x1	2018	7589	83
DFS4010-3.8	38	10	6.35	63	63	14	123	78	70	9	M8	3.8x1	5035	13943	91
DFS4020-2.8		20	6.35	63	63	14	162	78	70	9	M8	2.8x1	3959	10715	73
DFS5005-3.8	50	5	3.175	75	75	15	85	93	85	11	M8	3.8x1	2207	9542	96
DFS5010-3.8	48	10	6.35	75	75	18	138	93	85	11	M8	3.8x1	5638	17852	109
DFS5012-3.8		12	6.35	75	75	18	147	93	85	11	M8	3.8x1	5632	17836	110
DFS5020-3.8		20	6.35	75	75	18	218	93	85	11	M8	3.8x1	5749	18485	116

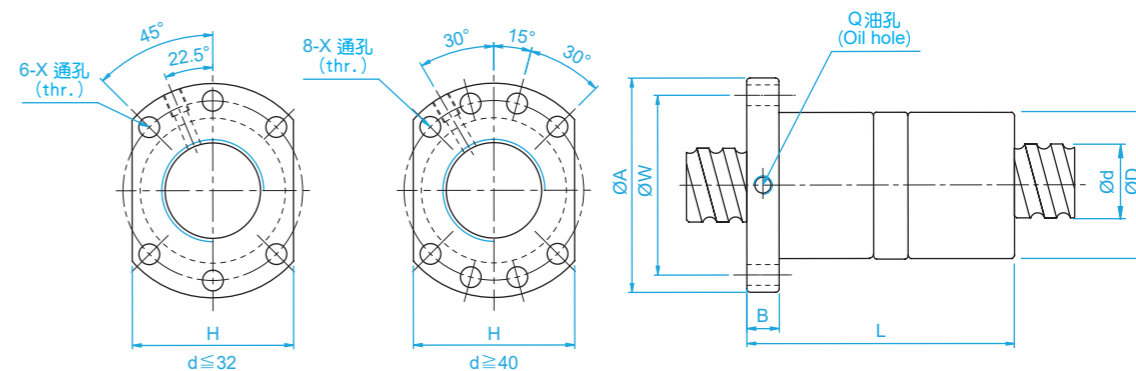
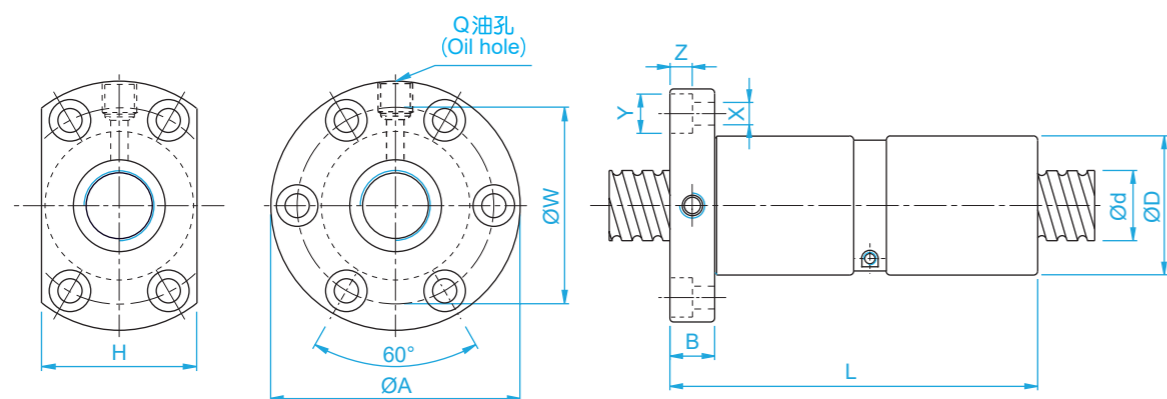
产品型号	公称直径	导程	滚珠直径	螺母尺寸											额定负荷 (Kgf)		刚度 (Kgf/μm)
				D	A	B	L	W	H	X	Y	Z	Q	n	Ca	Coa	
SFV1205-2.8	12	5	2.5	30	50	10	42	40	32	4.5	8	4.5	M6	2.8x1	661	1316	19
SFV1210-2.7		10	2.5	30	50	10	53	40	32	4.5	8	4.5	M6	2.7x1	623	1241	18
SFV1510-2.7	15	10	3.175	34	58	10	57	45	34	5.5	9.5	5.5	M6	2.7x1	972	2020	23
SFV1604-3.8	16	4	2.381	34	57	11	45	45	34	5.5	9.5	5.5	M6	3.8x1	931	2285	31
SFV1605-4.8		5	3.175	40	63	11	58	51	42	5.5	9.5	5.5	M6	4.8x1	1614	3662	40
SFV1610-2.7		10	3.175	40	63	11	56	51	42	5.5	9.5	5.5	M6	2.7x1	1008	2161	24
SFV2004-4.8	20	4	2.381	40	60	10	50	50	40	4.5	8	4	M6	4.8x1	1247	3584	45
SFV2005-4.8		5	3.175	44	67	11	57	55	52	5.5	9.5	5.5	M6	4.8x1	1814	4650	47
SFV2010-2.7		10	3.969	46	74	13	57	59	46	6.6	11	6.5	M6	2.7x1	1518	3398	30
SFV2020-1.8	25	20	3.175	46	74	13	70	59	46	6.6	11	6.5	M6	1.8x1	764	1758	19
SFV2505-4.8		5	3.175	50	73	11	55	61	52	5.5	9.5	5.5	M8	4.8x1	2017	5884	56
SFV2506-4.8		6	3.969	53	76	11	62	64	58	5.5	9.5	5.5	M6	4.8x1	2711	7268	58
SFV2508-4.8		8	4.762	56	85	13	70	71	64	6.5	11	6.5	M6	4.8x1	3466	8776	61
SFV2510-2.7	32	10	6.35	68	102	15	70	84	82	9	14	8.5	M8	2.7x1	3040	8547	37
SFV2525-1.8		25	3.175	50	73	13	83	61	52	5.5	9.5	5.5	M8	1.8x1	843	2199	22
SFV3204-4.8		4	2.381	54	81	12	50	67	64	6.6	11	6.5	M6	4.8x1	1517	5806	62
SFV3205-4.8	40	5	3.175	58	85	12	56	71	64	6.6	11	6.5	M8	4.8x1	2249	7612	66
SFV3206-4.8		6	3.969	62	89	12	60	75	68	6.6	11	6.5	M8	4.8x1	3079	9575	70
SFV3208-4.8		8	4.762	66	100	15	75	82	76	9	14	8.5	M8	4.8x1	3962	11547	74
SFV3210-4.8		10	6.35	74	108	15	96	90	82	9	14	9	M8	4.8x1	5620	14649	76
SFV3220-2.7	50	20	6.35	74	108	16	100	90	82	9	14	8.5	M8	2.7x1	3509	8644	46
SFV4005-4.8		5	3.175	67	101	15	59	83	72	9	14	8.5	M8	4.8x1	2468	9586	76
SFV4010-4.8		10	6.35	82	124	18	100	102	94	11	17.5	11	M8	4.8x1	6316	18600	90
SFV4020-2.7	63	20	6.35	82	124	18	100	102	90	11	17.5	11	M8	2.7x1	3935	10893	56
SFV5005-4.8		5	3.175	80	114	15	60	96	82	9	14	8.5	M8	4.8x1	2698	12053	87
SFV5010-4.8	80	10	6.35	93	135	16	93	113	98	11	17.5	11	M8	4.8x1	7023	23537	106
SFV5020-2.7		20	9.525	105	152	28	121	128	110	14	20	13	M8	2.7x1	7336	19700	68
SFV6310-4.8	80	10	6.35	108	154	22	105	130	110	14	20	13	M8	4.8x1	7860	30430	126
SFV6320-2.7		20	9.525	122	180	28	120	150	130	18	26	17.5	M8	2.7x1	8162	24741	80
SFV8010-4.8	80	10	6.35	130	176	22	105	152	132	14	20	13	M8	4.8x1	8593	38344	145
SFV8020-4.8		20	9.525	143	204	28	180	172	148	18	26	18	M8	4.8x1	15103	57296	168
SFV8020-7.6		20	9.525	143	204	28	240	172	148	18	26	18	M8	3.8x2	22423	90719	260



产品型号	公称直径	导程	滚珠直径	螺母尺寸											额定负荷 (Kgf)		刚度 (Kgf/μm)
				D	A	B	L	W	H	X	Y	Z	Q	n	Ca	Coa	
DFV1510-2.7	15	10	3.175	34	58	10	107	45	34	5.5	9.5	5.5	M6	2.7x1	972	2020	30
DFV1604-3.8	16	4	2.381	34	57	11	89	45	34	5.5	9.5	5.5	M6	3.8x1	931	2285	42
DFV1605-4.8		5	3.175	40	63	11	113	51	42	5.5	9.5	5.5	M6	4.8x1	1614	3662	53
DFV1610-2.7		10	3.175	40	63	11	106	51	42	5.5	9.5	5.5	M6	2.7x1	1008	2161	32
DFV2004-4.8	20	4	2.381	40	60	10	94	50	40	4.5	8	4	M6	4.8x1	1247	3584	61
DFV2005-4.8		5	3.175	44	67	11	112	55	52	5.5	9.5	5.5	M6	4.8x1	1814	4650	63
DFV2010-2.7		10	3.969	46	74	13	117	59	46	6.6	11	6.5	M6	2.7x1	1518	3398	40
DFV2505-4.8	25	5	3.175	50	73	11	105	61	52	5.5	9.5	5.5	M8	4.8x1	2017	5884	75
DFV2506-4.8		6	3.969	53	76	11	116	64	58	5.5	9.5	5.5	M6	4.8x1	2711	7268	78
DFV2508-4.8		8	4.762	56	85	13	134	71	64	6.5	11	6.5	M6	4.8x1	3466	8776	82
DFV2510-2.7		10	6.35	68	102	15	130	84	82	9	14	8.5	M8	2.7x1	3040	6547	49
DFV3204-4.8	32	4	2.381	54	81	12	94	67	64	6.6	11	6.5	M6	4.8x1	1517	5806	85
DFV3205-4.8		5	3.175	58	85	12	106	71	64	6.6	11	6.5	M8	4.8x1	2249	7612	90
DFV3206-4.8		6	3.969	62	89	12	114	75	68	6.6	11	6.5	M8	4.8x1	3079	9575	95
DFV3208-4.8		8	4.762	66	100	15	139	82	76	9	14	8.5	M8	4.8x1	3962	11547	100
DFV3210-4.8		10	6.35	74	108	15	186	90	82	9	14	9	M8	4.8x1	5620	14649	101
DFV3220-2.7		20	6.35	74	108	16	200	90	82	9	14	8.5	M8	2.7x1	3509	8644	61
DFV4005-4.8	40	5	3.175	67	101	15	109	83	72	9	14	8.5	M8	4.8x1	2468	9586	105
DFV4010-4.8		10	6.35	82	124	18	188	102	94	11	17.5	11	M8	4.8x1	6316	18600	121
DFV4020-2.7		20	6.35	82	124	18	200	102	90	11	17.5	11	M8	2.7x1	3935	10893	74
DFV5005-4.8	50	5	3.175	80	114	15	115	96	82	9	14	8.5	M8	4.8x1	2698	12053	122
DFV5010-4.8		10	6.35	93	135	16	173	113	98	11	17.5	11	M8	4.8x1	7023	23537	144
DFV5020-2.7		20	9.525	105	152	28	221	128	110	14	20	13	M8	2.7x1	7336	19700	90
DFV6310-4.8	63	10	6.35	108	154	22	195	130	110	14	20	13	M8	4.8x1	7860	30430	172
DFV6320-2.7		20	9.525	122	180	28	220	150	130	18	26	17.5	M8	2.7x1	8162	24741	107
DFV8010-4.8	80	10	6.35	130	176	22	195	152	132	14	20	13	M8	4.8x1	8593	38344	201
DFV8020-4.8		20	9.525	143	204	28	340	172	148	18	26	18	M8	4.8x1	15103	57296	226
DFV8020-7.6		20	9.525	143	204	28	460	172	148	18	26	18	M8	3.8x2	22423	90719	351

产品型号	公称直径	导程	滚珠直径	螺母尺寸											额定负荷 (Kgf)		刚度 (Kgf/μm)
				D	A	B	L	W	H	X	Y	Z	Q	n	Ca	Coa	
SFI1604-4	16	4	2.381	30	49	10	45	39	34	4.5	8	4.5	M6	1x4	973	2406	32
SFI1605-4		5	3.175	30	49	10	50	39	34	4.5	8	4.5	M6	1x4	1380	3052	33
SFI1610-3		10	3.175	34	58	10	57	45	34	5.5	9.5	5.5	M6	1x3	1103	2401	27
SFI2004-4	20	4	2.381	34	57	11	46	45	40	5.5	9.5	5.5	M6	1x4	1066	2987	37
SFI2005-4		5	3.175	34	57	11	51	45	40	5.5	9.5	5.5	M6	1x4	1551	3875	39
SFI2504-4	25	4	2.381	40	63	11	46	51	46	5.5	9.5	5.5	M6	1x4	1180	3795	43
SFI2505-4		5	3.175	40	63	11	51	51	46	5.5	9.5	5.5	M8	1x4	1724	4904	45
SFI2510-4		10	4.762	46	72	12	85	58	52	6.5	11	6.5	M6	1x4	2954	7295	51
SFI3204-4	32	4	2.381	46	72	12	47	58	52	6.5	11	6.5	M6	1x4	1296	4838	49
SFI3205-4		5	3.175	46	72	12	52	58	52	6.5	11	6.5	M8	1x4	1922	6343	52
SFI3210-4		10	6.35	54	88	15	90	70	62	9	14	8.5	M8	1x4	4805	12208	62
SFI4005-4	40	5	3.175	56	90	15	55	72	64	9	14	8.5	M8	1x4	2110	7988	59
SFI4010-4		10	6.35	62	104	18	93	82	70	11	17.5	11	M8	1x4	5399	15500	72
SFI5010-4	50	10	6.35	72	114	18	93	92	82	11	17.5	11	M8	1x4	6004	19614	83
SFI6310-4	63	10	6.35	85	131	22	98	107	95	14	20	13	M8	1x4	6719	25358	95
SFI8010-4	80	10	6.35	105	150	22	98	127	115	14	20	13	M8	1x4	7346	31953	109

以上型号均可制作左旋

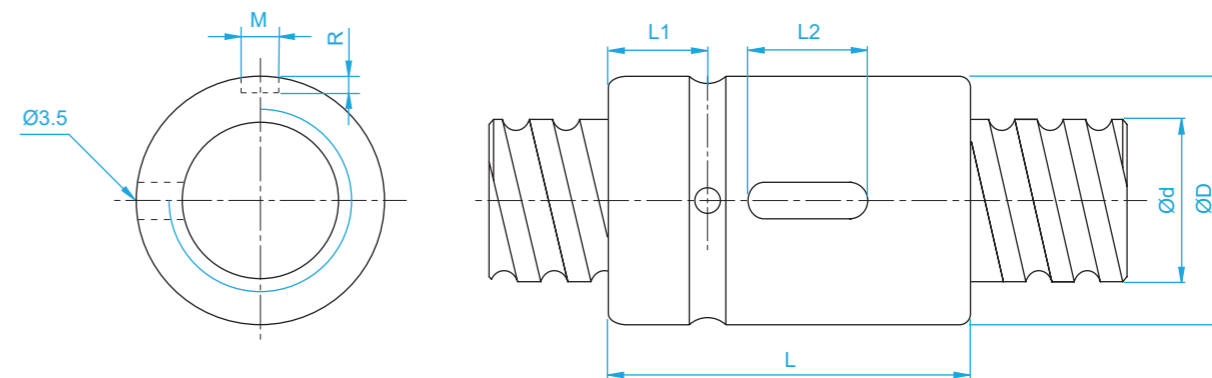
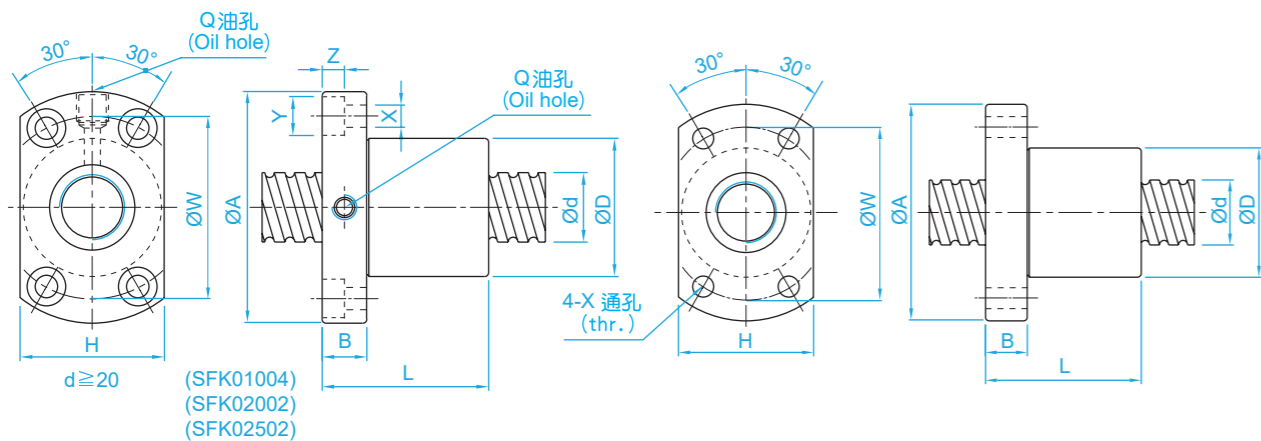


产品型号	公称直径	导程	滚珠直径	螺母尺寸											额定负荷 (Kgf)		刚度 (Kgf/μm)
				D	A	B	L	W	H	X	Y	Z	Q	n	Ca	Coa	
DFI1604-4	16	4	2.381	30	49	10	80	39	34	4.5	8	4.5	M6	1x4	973	2406	44
DFI1605-4		5	3.175	30	49	10	100	39	34	4.5	8	4.5	M6	1x4	1380	3052	44
DFI2004-4	20	4	2.381	34	57	11	80	45	40	5.5	9.5	5.5	M6	1x4	1066	2987	51
DFI2005-4		5	3.175	34	57	11	101	45	40	5.5	9.5	5.5	M6	1x4	1551	3875	52
DFI2504-4	25	4	2.381	40	63	11	80	51	46	5.5	9.5	5.5	M6	1x4	1180	3795	60
DFI2505-4		5	3.175	40	63	11	101	51	46	5.5	9.5	5.5	M8	1x4	1724	4904	62
DFI2510-4		10	4.762	46	72	12	145	58	52	6.5	11	6.5	M6	1x4	2954	7295	68
DFI3204-4	32	4	2.381	46	72	12	80	58	52	6.5	11	6.5	M6	1x4	1296	4838	69
DFI3205-4		5	3.175	46	72	12	102	58	52	6.5	11	6.5	M8	1x4	1922	6343	72
DFI3210-4		10	6.35	54	88	15	162	70	62	9	14	8.5	M8	1x4	4805	12208	83
DFI4005-4	40	5	3.175	56	90	15	105	72	64	9	14	8.5	M8	1x4	2110	7988	84
DFI4010-4		10	6.35	62	104	18	165	82	70	11	17.5	11	M8	1x4	5399	15500	99
DFI5010-4	50	10	6.35	72	114	18	171	92	82	11	17.5	11	M8	1x4	6004	19614	115
DFI6310-4	63	10	6.35	85	131	22	182	107	95	14	20	13	M8	1x4	6719	25358	135
DFI8010-4	80	10	6.35	105	150	22	182	127	115	14	20	13	M8	1x4	7346	31953	156

以上型号均可制作左旋

产品型号	公称直径	导程	滚珠直径	螺母尺寸									额定负荷 (Kgf)		刚度 (Kgf/μm)
				D	A	B	L	W	H	X	Q	n	Ca	Coa	
DFU1604-4	16	4	2.381	28	48	10	80	38	40	5.5	M6	1x4	973	2406	43
DFU1605-4		5	3.175	28	48	10	100	38	40	5.5	M6	1x4	1380	3052	44
DFU1610-3		10	3.175	28	48	10	118	38	40	5.5	M6	1x3	1103	2401	35
DFU2004-4	20	4	2.381	36	58	10	80	47	44	6.6	M6	1x4	1066	2987	51
DFU2005-4		5	3.175	36	58	10	101	47	44	6.6	M6	1x4	1551	3875	53
DFU2504-4	25	4	2.381	40	62	10	80	51	48	6.6	M6	1x4	1180	3795	60
DFU2505-4		5	3.175	40	62	10	101	51	48	6.6	M6	1x4	1724	4904	62
DFU2506-4		6	3.969	40	62	10	105	51	48	6.6	M6	1x4	2318	6057	64
DFU2508-4		8	4.762	40	62	10	120	51	48	6.6	M6	1x4	2963	7313	67
DFU2510-4		10	4.762	40	62	12	145	51	48	6.6	M6	1x4	2954	7295	67
DFU3204-4	32	4	2.681	50	80	12	80	65	62	9	M6	1x4	1296	4838	71
DFU3205-4		5	3.175	50	80	12	102	65	62	9	M6	1x4	1922	6343	74
DFU3206-4		6	3.969	50	80	12	105	65	62	9	M6	1x4	2632	7979	78
DFU3208-4		8	4.762	50	80	12	122	65	62	9	M6	1x4	3387	9622	82
DFU3210-4		10	6.35	50	80	12	162	65	62	9	M6	1x4	4805	12208	82
DFU4005-4	40	5	3.175	63	93	14	105	78	70	9	M8	1x4	2110	7988	87
DFU4006-4		6	3.969	63	93	14	108	78	70	9	M6	1x4	2873	9913	91
DFU4008-4		8	4.762	63	93	14	132	78	70	9	M6	1x4	3712	11947	96
DFU4010-4		10	6.35	63	93	14	165	78	70	9	M8	1x4	5399	15500	99
DFU5010-4	50	10	6.35	75	110	16	171	93	85	11	M8	1x4	6004	19614	117
DFU5020-4		20	7.144	75	110	16	280	93	85	11	M8	1x4	7142	22588	126
DFU6310-4	63	10	6.35	90	125	18	182	108	95	11	M8	1x4	6719	25358	139
DFU6320-4		20	9.525	95	135	20	290	115	100	13.5	M8	1x4	11444	36653	152
DFU8010-4	80	10	6.35	105	145	20	182	125	110	13.5	M8	1x4	7346	31953	156
DFU8020-4		20	9.525	125	165	25	295	145	130	13.5	M8	1x4	12911	47747	187
DFU10020-4	100	20	9.525	150	202	30	340	170	155	17.5	M8	1x4	14303	60698	222

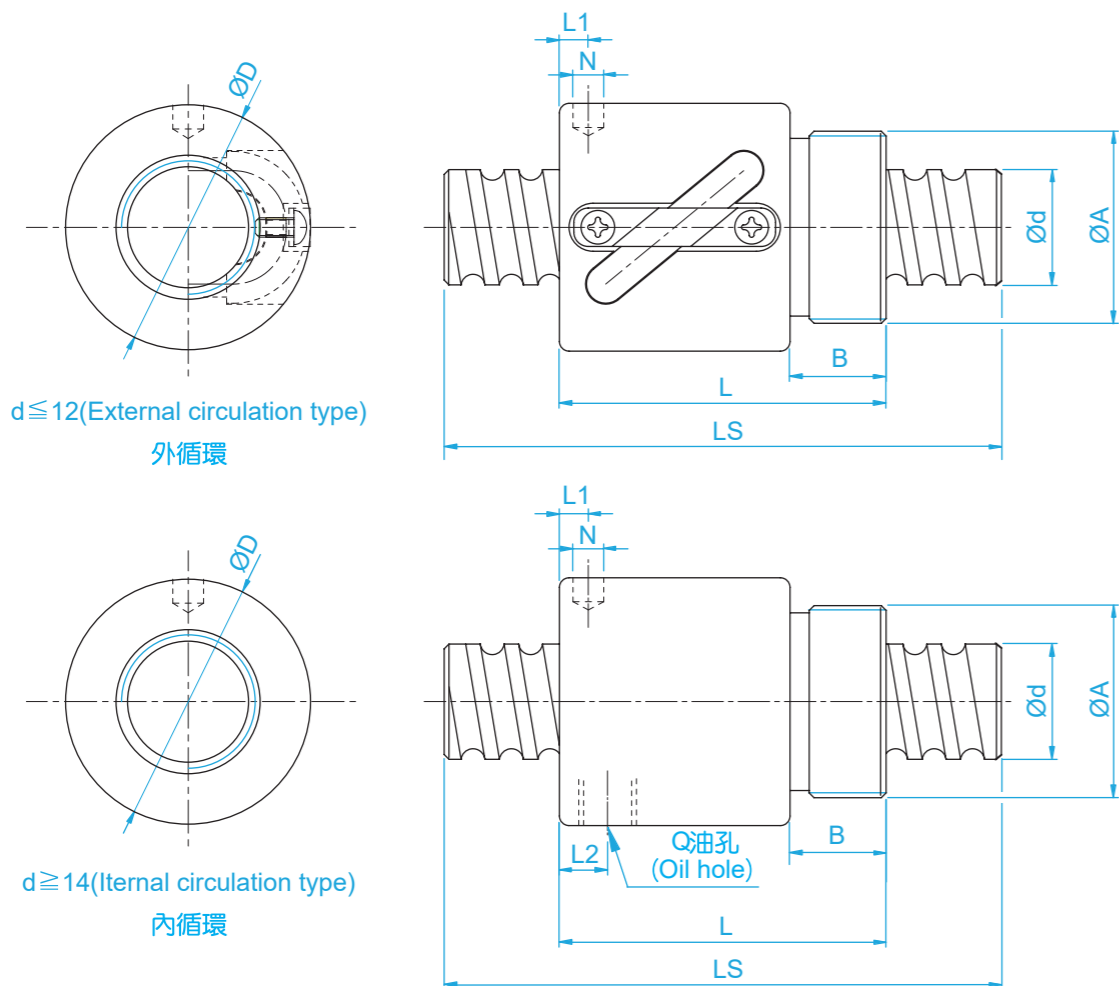
以上型号均可制作左旋



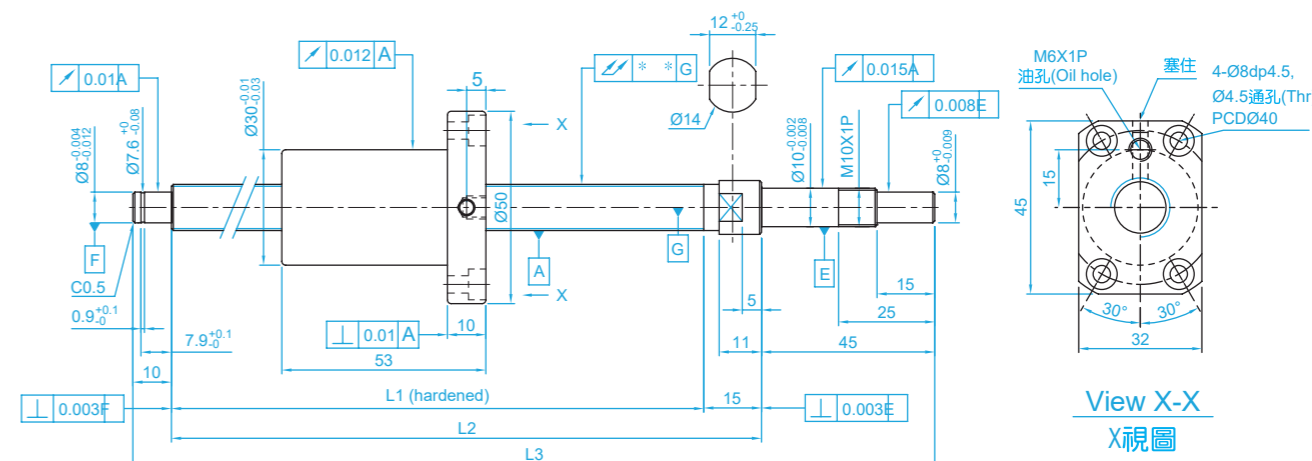
产品型号	公称直径	导程	滚珠直径	螺母尺寸											额定负荷 (Kgf)		刚度 (Kgf/μm)
				D	A	B	L	W	H	X	Y	Z	Q	n	Ca	Coa	
SFK0401	4	1	0.8	10	20	3	12	15	14	2.9	-	-	-	1x2	64	97	5
SFK0601	6	1	0.8	12	24	3.5	15	18	16	3.4	-	-	-	1x3	111	224	9
SFK0801	8	1	0.8	14	27	4	16	21	18	3.4	-	-	-	1x4	161	403	14
SFK0802		2	1.2	14	27	4	16	21	18	3.4	-	-	-	1x3	222	458	13
SFK0802.5		2.5	1.2	16	29	4	26	23	20	3.4	-	-	-	1x3	221	457	13
SFK1002	10	2	1.2	18	35	5	28	27	22	4.5	-	-	-	1x3	243	569	15
SFK1004		4	2	26	46	10	34	36	28	4.5	8	4.5	M6	1x3	468	905	17
SFK1202	12	2	1.2	20	37	5	28	29	24	4.5	-	-	-	1x4	334	906	22
SFK1402	14	2	1.2	21	40	6	23	31	26	5.5	-	-	-	1x4	354	1053	24
SFK1602	16	2	1.2	25	43	10	40	35	29	5.5	-	-	M6	1x4	373	1200	26
SFK2002	20	2	1.2	50	80	15	55	65	68	6.5	10.5	6	M6	1x6	581	2284	48
SFK2502	25	2	1.2	50	80	13	43	65	68	6.5	10.5	6	M6	1x5	540	2381	46
以上型号均可制作左旋																	

产品型号	公称直径	导程	滚珠直径	螺母尺寸											额定负荷 (Kgf)		刚度 (Kgf/μm)
				D	A	B	L	W	H	X	Y	Z	Q	n	Ca	Coa	
XSUR1204T3D-02	12	4	2.5	24	40	6	28	32	25	3.5	-	-	-	1x3	454	722	-
XSUR1205T3D-00		5	2.5	22	37	8	39	29	24	4.5	-	-	-	1x3	675	1316	17

产品型号	公称直径	导程	滚珠直径	螺母尺寸							额定负荷 (Kgf)		刚度 (Kgf/μm)
				D	L	L1	L2	M	R	n	Ca	Coa	
SCI1604-4	16	4	2.381	30	40	9	15	3	1.5	1x4	973	2406	32
SCI1605-4		5	3.175	30	45	9	20	5	3	1x4	1380	3052	33
SCI2004-4	20	4	2.381	34	40	9	15	3	1.5	1x4	1066	2987	37
SCI2005-4		5	3.175	34	45	9	20	5	3	1x4	1551	3875	39
SCI2504-4	25	4	2.381	40	40	9	15	3	1.5	1x4	1180	3795	43
SCI2505-4		5	3.175	40	45	9	20	5	3	1x4	1724	4904	45
SCI2510-4		10	4.762	46	85	13	30	5	3	1x4	2954	7295	51
SCI3204-4	32	4	2.381	46	40	9	15	3	1.5	1x4	1296	4838	49
SCI3205-4		5	3.175	46	45	9	20	5	3	1x4	1922	6343	52
SCI3210-4		10	6.35	54	85	13	30	5	3	1x4	4805	12208	62
SCI4005-4	40	5	3.175	56	45	9	20	5	3	1x4	2110	7988	59
SCI4010-4		10	6.35	62	85	13	30	5	3	1x4	5399	15500	72
SCI5010-4	50	10	6.35	72	85	13	30	5	3	1x4	6004	19614	83
SCI6310-4	63	10	6.35	85	85	13	30	6	3.5	1x4	6719	25358	95
SCI8010-4	80	10	6.35	105	85	13	30	8	4.5	1x4	7346	31953	109
以上型号均可制作左旋													



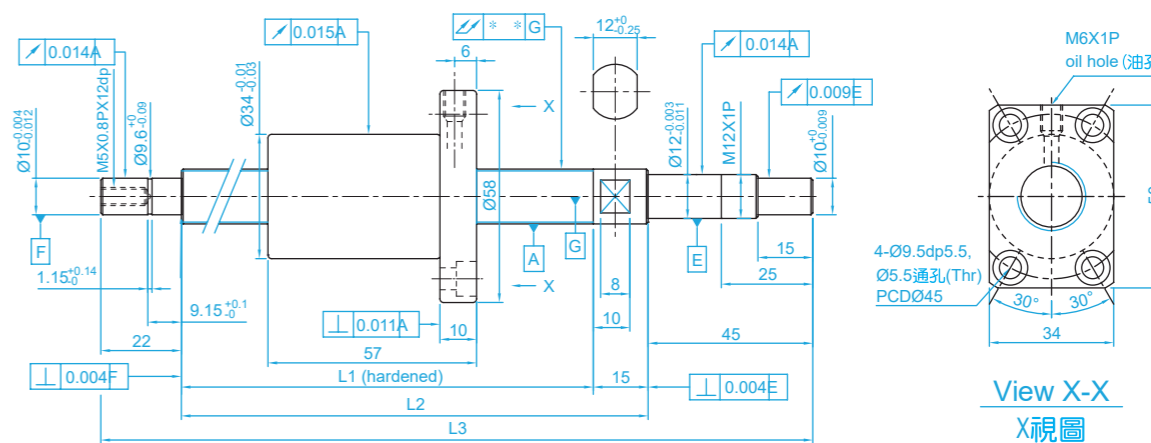
产品型号	公称直径	导程	滚珠直径	螺母尺寸								额定负荷 (Kgf)		刚度 (Kg f / $\mu$ m)	
				D	A	B	L	L1	N	L2	Q	n	Ca		Coa
BSHR0802.5-2.5	8	2.5	1.2	17.5	M15x1P	7.5	23.5	10	3	-	-	2.5x1	189	381	11
BSHR1002-3.5	10	2	1.2	19.5	M17x1P	7.5	22	3	3.2	-	-	3.5x1	277	664	17
BSHR1004-2.5		4	2	25	M20x1P	10	34	3	3	-	-	2.5x1	400	754	14
BSHR1204-3.5	12	4	2.5	25.5	M20x1P	10	34	13	3	-	-	3.5x1	804	1649	23
BSHR1205-3.5		5	2.5	25.5	M20x1P	10	39	16.25	3	-	-	3.5x1	801	1644	24
BSHR1404-3	14	4	2.5	32.1	M25x1.5P	10	35	11	3	-	-	1x3	748	1609	26
BSHR1604-3	16	4	2.381	29	M22x1.5P	8	32	4	3.2	-	-	1x3	759	1804	24
BSHR1605-3		5	3.175	32.5	M26x1.5P	12	42	19.25	3	-	-	1x3	1077	2289	25
BSHR1610-2		10	3.175	32	M26x1.5P	12	50	3	4	3	M4	1x2	675	1316	14
BSHR2005-3	20	5	3.175	38	M35x1.5P	15	45	20.3	3	-	-	1x3	1211	2906	30
BSHR2505-4	25	5	3.175	43	M40x1.5P	19	69	32.11	3	8	M6	1x4	1724	4904	37
BSHR2510-4		10	4.762	43	M40x1.5P	19	84	8	6	8	M6	1x4	2954	7295	41



XSVR1210-01 系列规格尺寸表

钢珠中心	12.85
钢珠直径	2.5
导程	10
珠卷数	2.7x1
导程角	13.91°
螺旋方向	R
弹簧力	0.1~0.2kg
预压量	25kgf
动负荷	623
静负荷	1241
精度	0.018

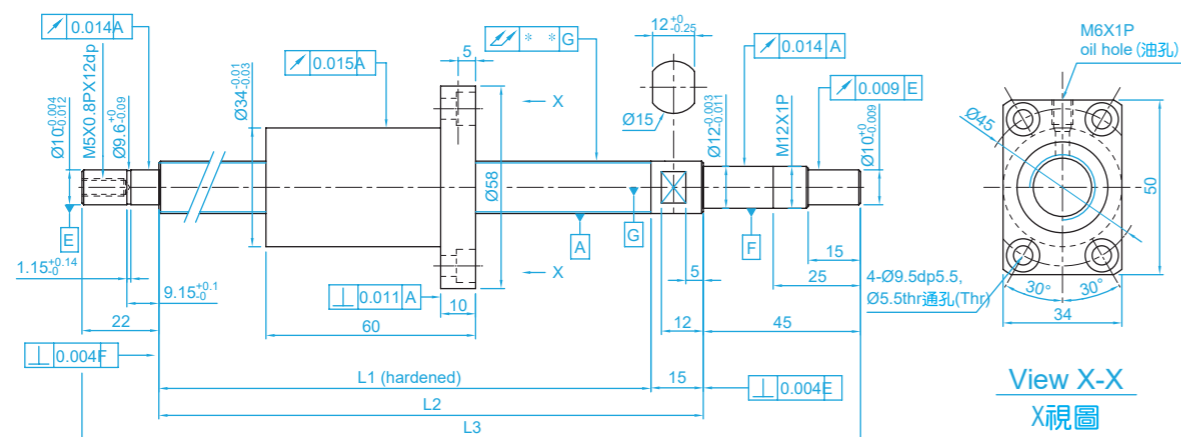
行程	产品型号	螺杆轴长度			轴心偏差
		L1	L2	L3	
100	XSVR1210B1DGC5-230-P1	160	175	230	0.035
150	XSVR1210B1DGC5-280-P1	210	225	280	0.035
250	XSVR1210B1DGC5-380-P1	310	325	380	0.050
350	XSVR1210B1DGC5-480-P1	410	425	480	0.050
450	XSVR1210B1DGC5-580-P1	510	525	580	0.075



XSVR1510-00 系列规格尺寸表

钢珠中心	15.5
钢珠直径	3.175
导程	10
珠卷数	2.7x1
导程角	11.6°
螺旋方向	R
弹簧力	0.1~0.3kg
预压量	38kgf
动负荷	933
静负荷	1885
精度	0.018

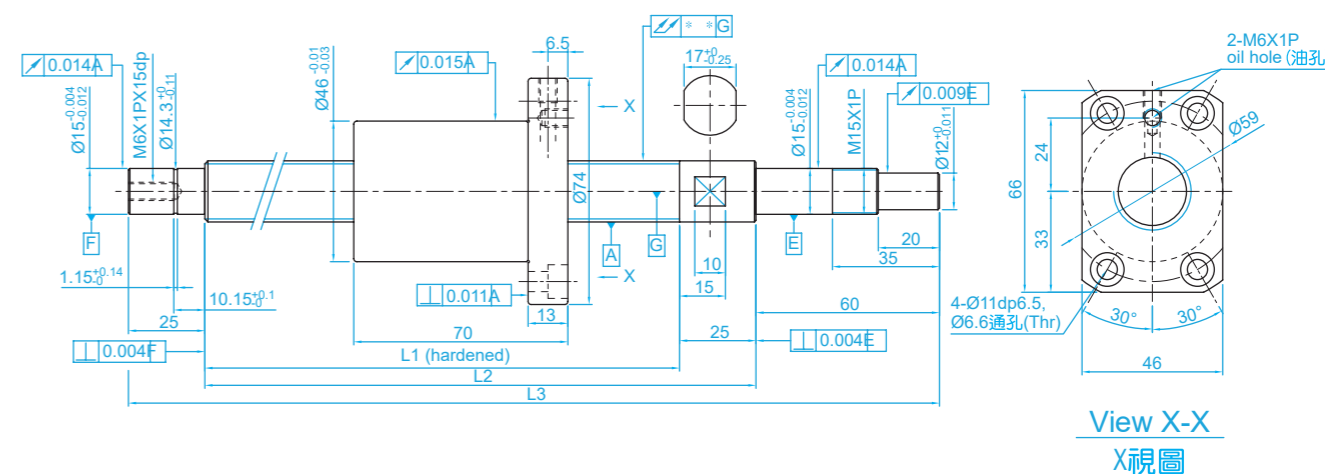
行程	产品型号	螺杆轴长度			轴心偏差
		L1	L2	L3	
100	XSVR1510B1DGC5-271-P1	189	204	271	0.025
150	XSVR1510B1DGC5-321-P1	239	254	321	0.035
200	XSVR1510B1DGC5-371-P1	289	304	371	0.035
250	XSVR1510B1DGC5-421-P1	339	354	421	0.040
300	XSVR1510B1DGC5-471-P1	389	404	471	0.040
350	XSVR1510B1DGC5-521-P1	439	454	521	0.050
400	XSVR1510B1DGC5-571-P1	489	504	571	0.050
450	XSVR1510B1DGC5-621-P1	539	554	621	0.050
500	XSVR1510B1DGC5-671-P1	589	604	671	0.065
550	XSVR1510B1DGC5-721-P1	639	654	721	0.065
600	XSVR1510B1DGC5-771-P1	689	704	771	0.065
700	XSVR1510B1DGC5-871-P1	789	804	871	0.085
800	XSVR1510B1DGC5-971-P1	889	904	971	0.085



XSVR1520-01  
系列规格尺寸表

钢珠中心	15.5
钢珠直径	3.175
导程	20
珠卷数	1.8x1
导程角	22.33°
螺旋方向	R
弹簧力	0.1~0.3kg
预压量	38kgf
动负荷	638
静负荷	1266
精度	0.018

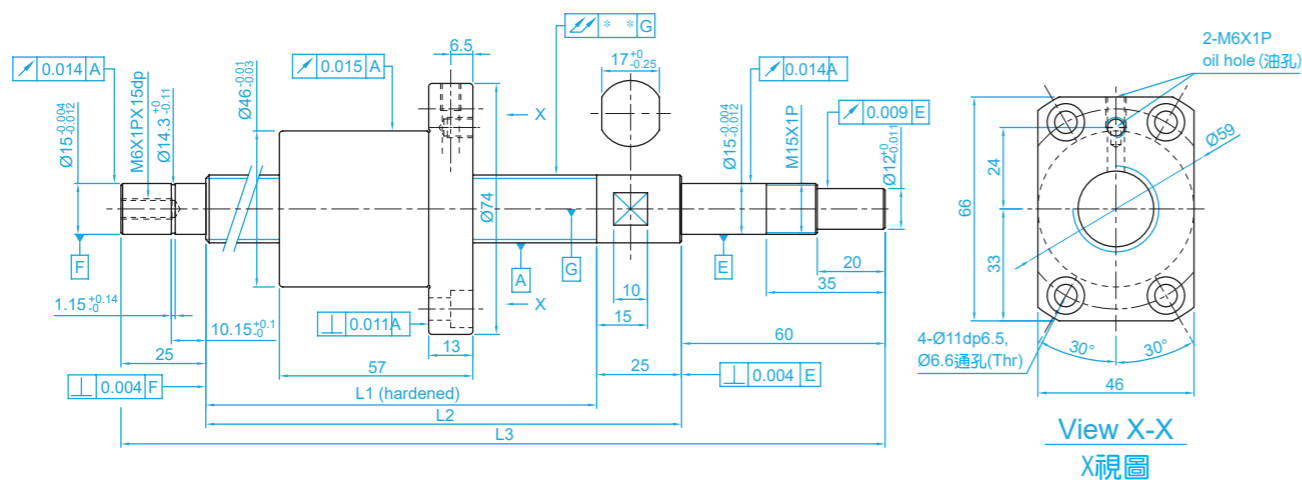
行程	产品型号	螺杆轴长度			轴心偏差
		L1	L2	L3	
100	XSVR1520A1DGC5-271-P1	189	204	271	0.025
150	XSVR1520A1DGC5-321-P1	239	254	321	0.035
200	XSVR1520A1DGC5-371-P1	289	304	371	0.035
250	XSVR1520A1DGC5-421-P1	339	354	421	0.040
300	XSVR1520A1DGC5-471-P1	389	404	471	0.040
350	XSVR1520A1DGC5-521-P1	439	454	521	0.050
400	XSVR1520A1DGC5-571-P1	489	504	571	0.050
450	XSVR1520A1DGC5-621-P1	539	554	621	0.050
500	XSVR1520A1DGC5-671-P1	589	604	671	0.065
550	XSVR1520A1DGC5-721-P1	639	654	721	0.065
600	XSVR1520A1DGC5-771-P1	689	704	771	0.065
700	XSVR1520A1DGC5-871-P1	789	804	871	0.085
800	XSVR1520A1DGC5-971-P1	889	904	971	0.085



XSVR2020-00  
系列规格尺寸表

钢珠中心	20.75
钢珠直径	3.175
导程	20
珠卷数	1.8x1
导程角	17.05°
螺旋方向	R
弹簧力	0.1~0.3kg
预压量	31kgf
动负荷	764
静负荷	1758
精度	0.018

行程	产品型号	螺杆轴长度			轴心偏差
		L1	L2	L3	
200	XSVR2020A1DGC5-399-P1	289	314	399	0.035
300	XSVR2020A1DGC5-499-P1	389	414	499	0.040
400	XSVR2020A1DGC5-599-P1	489	514	599	0.050
500	XSVR2020A1DGC5-699-P1	589	614	699	0.065
600	XSVR2020A1DGC5-799-P1	689	714	799	0.065
700	XSVR2020A1DGC5-899-P1	789	814	899	0.085
800	XSVR2020A1DGC5-999-P1	889	914	999	0.085
900	XSVR2020A1DGC5-1099-P1	989	1014	1099	0.110
1000	XSVR2020A1DGC5-1199-P1	1089	1114	1199	0.110



XSVR2010-00  
系列规格尺寸表

钢珠中心	21.35
钢珠直径	3.969
导程	10
珠卷数	2.7x1
导程角	8.48°
螺旋方向	R
弹簧力	0.1~0.3kg
预压量	43kgf
动负荷	1518
静负荷	3398
精度	0.018

行程	产品型号	螺杆轴长度			轴心偏差
		L1	L2	L3	
200	XSVR2010B1DGC5-399-P1	289	314	399	0.035
300	XSVR2010B1DGC5-499-P1	389	414	499	0.040
400	XSVR2010B1DGC5-599-P1	489	514	599	0.050
500	XSVR2010B1DGC5-699-P1	589	614	699	0.065
600	XSVR2010B1DGC5-799-P1	689	714	799	0.065
700	XSVR2010B1DGC5-899-P1	789	814	899	0.085
800	XSVR2010B1DGC5-999-P1	889	914	999	0.085
900	XSVR2010B1DGC5-1099-P1	989	1014	1099	0.110
1000	XSVR2010B1DGC5-1199-P1	1089	1114	1199	0.110



苏州斯科勒自动化设备有限公司  
SCREW TECHNOLOGY CO.,LTD.

地址:江苏省苏州市吴中区吴淞路988号宝带科技园B幢5楼南  
电话:0512-66903936, 0512-65073935  
邮箱:screwtech@screwtech.cn  
网址:<http://www.screwtech.cn/>

V-4.0  
20210608